

Servoazionamento - Serie 638

Breve panoramica

Descrizione

Il 638 è l'azionamento ideale per tutte le applicazioni servo, dalle più semplici, quali regolazione di velocità e corrente alle più complesse come il controllo di posizione.

Il processore di cui è dotato il 638 permette di avere tempi di risposte nei circuiti di controllo in 105 µs.

Gli slot di espansione permettono al 638 di essere molto versatile con vari fieldbus di comunicazione e con la maggior parte dei trasduttori di retroazione.

Caratteristiche

- Motion controller integrato
- Alimentazione diretta 230 o 400 VCA
- STO: Safety torque off in conformità con EN13489-1 Categoria 3, Performance Level d ed EN1037 come standard
- Anelli di controllo ultra veloci (105 µs)
- Funzionalità PLC integrata
- Cam elettroniche programmabili
- 3 traiettorie configurabili
- Sincronizzazione multiasse attraverso bus di campo veloce
- Varie opzioni bus di campo disponibili
- Ingresso encoder Hiperface ed SSI (opzionale)
- Flash memory chip in opzione, per memorizzare i dati
- Messa in marcia e programmazione semplici



Caratteristiche Tecniche - Panoramica

Servoazionamenti 638	
Alimentazione	1*230 VCA (±10 %), 50 - 60 Hz 3*230 VCA (±10 %), 50 - 60 Hz 3*400/480 VCA (±10 %), 50 - 60 Hz
Corrente nominale [Arms]	1...15
Correntedi picco [A]	2...30
Sovraccarico	200 % per 5 s
Temperatura di esercizio	0...40 °C
Umidità	<85 % umidità relativa senza condensa
Altitudine	1000 m (declassare 1 % ogni 100 m fino a 4000 m)
Grado di protezione	IP20

Caratteristiche Tecniche

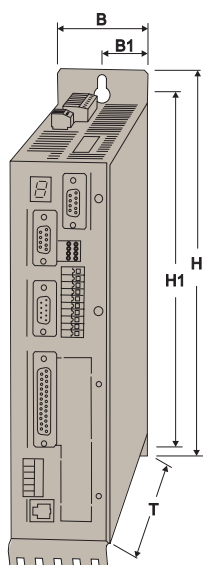
Dati Tecnici

Tipo 638....F0STO	Unità di misura	A013	A023	A043	A063	B036 ⁽¹⁾	B056 ⁽¹⁾	B086 ⁽¹⁾	B106 ⁽¹⁾	B156 ⁽¹⁾
Alimentazione e corrente										
Alimentazione	[V]	1*230 VCA (±10 %), 50 - 60 Hz 3*230 VCA (±10 %), 50 - 60 Hz				3*400 VCA (±10 %), 50 - 60 Hz				
Corrente nominale	[Aeff]	1	2	4	6	2,5	5	7,5	10	15
Corrente di picco (200 % per 5 s)	[A]	2	4	8	12	5	10	15	20	30
Taglia		A				B				
Alimentazione controllo	[V]	24 VCC								
Temperatura di esercizio		0 - 40 °C (declassare 2 % ogni °C fino a 50 °C)								
Umidità		<85 % umidità relativa senza condensa								
Altitudine		1000 m (declassare 1 % ogni 100 m fino a 4000 m)								
Grado di protezione		IP20								

¹⁾ Disponibili anche con alimentazione 230 VCA e 480 VCA

Ingressi / uscite (Connettore X10)	
	<ul style="list-style-type: none"> • 8 Ingressi digitali (24 V) di cui 2 veloci • 5 Uscite digitali (24 V) di cui 3 optoisolate (configurabili) e 2 relè (1 configurabile, 1 per drive ready) • 2 Ingressi analogici (0 - 10 V, ±10 V) • 2 Uscite analogiche (±10 V)
Interfaccia retroazione configurabile (connettore X30)	
	<ul style="list-style-type: none"> • Ingresso resolver (standard) • Ingresso encoder Hiperface (opzionale) • Ingresso encoder Seno / Coseno (opzionale)
Flash memory chip in opzione (modulo - X300)	
	<ul style="list-style-type: none"> • Salvataggio completo dei dati (firmware, codice funzione, parametri, programma applicazioni)
Interfaccia multifunzione configurabile (connettore X40)	
	<ul style="list-style-type: none"> • Ingresso encoder incrementale • Uscita encoder incrementale • Ingresso motore passo passo • Ingresso encoder SSI monogiro o multigiro
Comunicazione	
	<ul style="list-style-type: none"> • Comunicazione seriale RS232 (Interfaccia COM1) • Comunicazioni applicazione (Interfaccia COM2) <ul style="list-style-type: none"> • RS232, RS422, RS485 • Profibus-DP • CANopen DS402 • Comunicazione interasse (Interfaccia COM3) Parker System bus / RS485
Estensione I/O	
	<ul style="list-style-type: none"> • 5 Ingressi digitali / 2 Uscite digitali (Interfaccia COM2) • 14 Ingressi digitali / 10 Uscite digitali (Connettore X200) • 4 Ingressi digitali / 4 Uscite digitali (Connettore X120)
Safety	
	<ul style="list-style-type: none"> • STO: Safety torque off in conformità con EN13489-1 Categoria 3, Performance Level d ed EN1037 come standard (connettore STO X11) • Freno / uscita PTC (Connettore BR/TH X62)
Standard e Conformità	
	<ul style="list-style-type: none"> • Marcato CE <ul style="list-style-type: none"> • EN61800-3 (conformità EMC) con filtro esterno • EN50178 (Safety, low voltage) • Certificato UL

Dimensioni



Tipo	Corrente nominale [A]	B [mm]	H [mm]	T [mm]	B1 [mm]	H1 [mm]	Peso [kg]
638A	1 ... 6	56	250	232	28	211	1,6
638B	2,5 ... 5	66	318,6		44	281,25	2,7
	7,5 ... 15	86		64	4,4		

Servoazionamenti Serie 638

Accessori

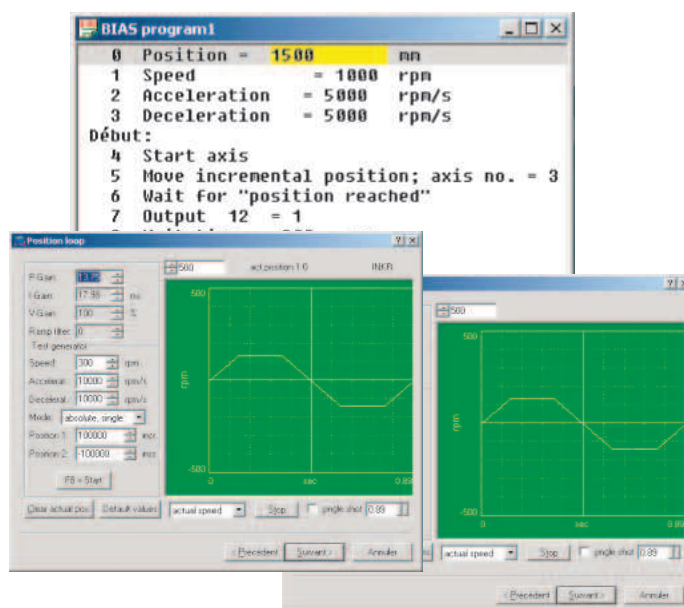
Software EASYRIDER

Easyrider è il software grafico per programmare la Serie di servoazionamenti 630 attraverso un'unica interfaccia che permette l'accesso ai parametri, alla programmazione ed alla taratura del drive.

All'avvio la funzione autopilot guida l'utente attraverso le procedure di taratura automatica: dalla scelta del motore nella libreria disponibile, fino alla taratura del drive. Tutte le procedure di settaggio risultano estremamente semplici. Easyrider permette inoltre di sviluppare motion avanzati in modo intuitivo con l'impiego del linguaggio versatile BIAS.

Caratteristiche

- Intuitivo e semplice da utilizzare
- Autopilot per il settaggio
- Libreria motori integrata
- Funzione oscilloscopio
- Diagnostica azionamento e bus di campo
- Programmazione avanzata



Codice d'Ordine

	1	2	3	4	5	6	7	8	9	10	11	12
Esempio d'ordine	638	x	xx	3	F	0	STO	000	EAE	RD2	RM1	X7x

1 Serie	638	Serie 638
2 Taglia	A	Taglia A
	B	Taglia B
3 Corrente nominale	01	1 A
	02	2 A
	04	4 A
	06	6 A
	03	2,5 A
	05	5 A
	08	7,5 A
	10	10 A
	15	15 A
4 Tensione intermedia	3	325 VCC / 230 VCA
	6	565 VCC / 400 VCA
	7	678 VCC / 480 VCA
5 Filtro	F	Con filtro integrato (standard)
	A	Corrente di dispersione inferiore (CA lato Y condensatori disattivati, JP600 aperto)
6 Clip EMC	0	Senza clip EMC (Standard)
7 Tecnologia Safety	STO	Safe Torque Off (Standard)
8 Moduli opzionali RP xxx sulla COM2		Slot
	000	Nessuna opzione
	232	Interfaccia RS232
	422	Interfaccia RS422
	485	Interfaccia RS485
	CAN	Interfaccia CAN-Bus
	CCA	CANopen (DS402) + Parker System bus + RS485
	CC8	CANopen (DS402) + Parker system bus + 4 ingressi e 4 uscite + RS485
	PDN	PROFIBUS DP
	PC8	Profibus DP + CAN2 + 4 uscite e 4 ingressi + RS485
	PCA	Profibus DP+CAN2 + RS485
	EA5	Interfaccia I/O (5 ingressi, 2 uscite)

9 Modulo opzionale sul convertitore con X200		Slot
	000	Nessuna opzione
	EAE	Interfaccia I/O (14 ingressi, 10 uscite)
	CCA ⁽¹⁾	Parker System bus + RS485
	CC8 ⁽¹⁾	Parker system bus + 4 ingressi e 4 uscite + RS485
10 X300 Modulo Funzioni	RD2	Modulo resolver X30 Standard
	HF2	Modulo HIPERFACE
	SC2	Modulo Seno/Coseno
11 Con memory chip	RM1	Resolver + Modulo memoria
	HM1	HIPERFACE + Modulo memoria
	SM1	Seno/Coseno + Modulo memoria
	EM1	EnDat + Modulo Memoria
12 Altre opzioni	campo vuoto	nessuna opzione
	X7x	Pronto - contatti X10.7 - X10.8
	BSx	Protezione contro umidità / condensa

⁽¹⁾ Non possibile combinazione con CCA, CC8, PC8, PCA
No CANopen DS402