

# Servomotore passo - passo - SY

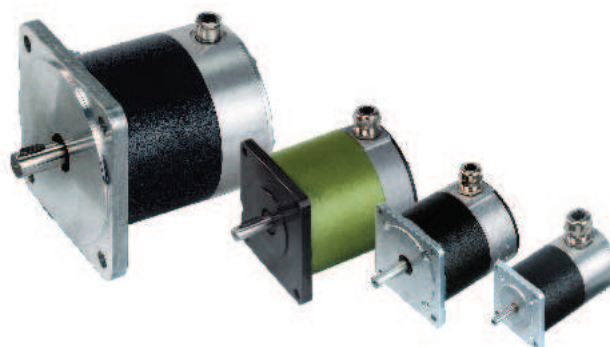
## Breve panoramica

### Descrizione

I motori passo-passo bifase della Serie SY sono stati progettati per applicazioni industriali e sono disponibili nelle versioni con cavi volanti oppure con morsettiera, con la possibilità di avere anche gli encoder in opzione.

### Caratteristiche

- 1,8 gradi - Motori ibridi passo-passo a 2 fasi
- Taglie Nema 23, Nema 34 & Nema 42 con 1-, 2- e 3 lunghezze statore
- Grado di protezione IP55 standard
- Opzione per: IP68 nella versione con scatola morsettiera
- Opzione per: Line Encoder 200 o 500
- Opzione per: Preparazione vuoto fino a 10<sup>-6</sup> Torr
- Freno di stazionamento disponibile
- Opzione albero posteriore
- Scatola morsettiera o cavi volanti
- Coppia di stallo massima 0,45 - 13 Nm
- Corrente per fase: 4,2 - 10 A (rms)
- Induttanza per fase: 1 - 2,7 mH
- Inerzie rotore: 12,5 - 1200 kgmm<sup>2</sup>



### Caratteristiche Tecniche - Panoramica

Tipo	SY56	SY87	SY107
Coppia di stallo massima [Nm]	0,45...1,25	1,8...5,4	9...13
Corrente per fase (parallela) [Arms]	4,2...6,5	4,2...8,4	8,0...10
Induttanza per fase	1,0...1,2	1,6...1,7	2,4...2,7
Inerzia rotore [kgmm <sup>2</sup> ]	12,5...32,5	65...195	800...1200
Carico assiale su cuscinetto [N]	80	180	400
Carico radiale su cuscinetto [N]	150	280	650
Peso [kg]	0,6...1,35	1,7...2,85	7,2...9,8

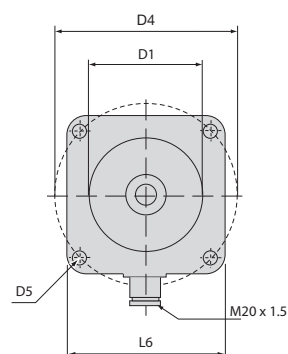
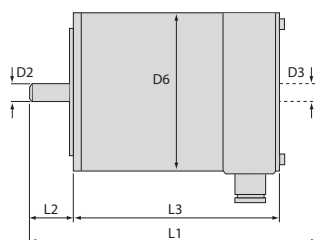
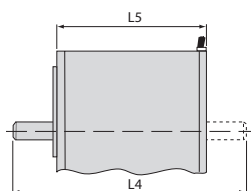
## Caratteristiche Tecniche

Tipo	Coppia di stallo massima [Nm]	Corrente per fase (parallela) [Arms]	Induttanza per fase [mH]	Inerzia rotore [kgmm <sup>2</sup> ]	Peso [kg]	Carico assiale su cuscinetto [N]	Carico radiale su cuscinetto [N]
<b>SY561</b>	0,45	4,2	1	12,5	0,6	80	150
<b>SY562</b>	0,85	4,2	2,6	25,0	1		
<b>SY563</b>	1,25	6,5	1,2	37,5	1,35		
<b>SY871</b>	1,8	4,2	1,6	65,0	1,7	180	280
<b>SY872</b>	3,6	6,5	1,5	1300	2,65		
<b>SY873</b>	5,4	8,4	1,7	1950	3,65		
<b>SY1072</b>	9	8	2,4	800	7,2	400	650
<b>SY1073</b>	13	10	2,7	1200	9,8		

IP55 è il grado di protezione standard per la versione con scatola morsettiera (T) ed IP41 è il grado di protezione standard per la versione con cavi volanti (L).

Su richiesta è possibile ricevere informazioni sulle diverse varianti disponibili che includono doppio albero, encoder, freno, avvolgimento e grado di protezione maggiore.

### Dimensioni



### Dimensioni in mm

Serie	Tipo	D1	D2	D3	D4	D5	D6	L1	L2	L3	L4	L5	L6
56	<b>SY561</b>	38,1	6,35	6,35	66,5	5,3	56,5	108	21	76	90	50	56,5
	134							102		116	76		
	162							130		144	104		
87	<b>SY871</b>	73	9,52	9,52	99	6,5	86	137	31,5	85,5	137	60,5	86
	169							117,5		169	92,5		
	201							149,5		201	124,5		
107	<b>SY1072</b>	55,54	15,87	12,7	125,5	8,5	108	238	50	161	-	-	108
	288							211		-	-		

## Codice d'Ordine

	1	2	3	4
Esempio d'ordine	<b>SY</b>	<b>56</b>	<b>2</b>	<b>T</b>

<b>1</b>	<b>Tipo</b>	<b>SY</b> Servomotore passo-passo
<b>2</b>	<b>Taglia flangia</b>	<b>56</b> Taglia 56 <b>87</b> Taglia 87 <b>107</b> Taglia 107

<b>3</b>	<b>Lunghezza stack</b>	<b>1</b> Lunghezza 1-stack <b>2</b> Lunghezza 2-stack <b>3</b> Lunghezza 3-stack
<b>4</b>	<b>Connessione</b>	<b>T</b> Scatola morsettiera <b>L</b> Cavi volanti